

DEMANDE DE FOUILLE

La demande d'utilisation du domaine public, ainsi que du domaine privé de la ville, pour l'ouverture de fouille est à établir à l'aide de la présente formule, à remettre au moins **10 jours** à l'avance, avec les annexes au: Secrétariat de l'Edilité, rue Joseph-Piller 7, 1700 Fribourg ou par e-mail: Marjan.Stankovic@ville-fr.ch

www.ville-fr.ch\ville officielle\administration générale\formulaire\Génie civil (Réseau routier,...demande de fouille)

Adresse no: (laisser en blanc)				
Facturer à: (marquer d'une croix)	Requérant	Direction des travaux	Entrepreneur	Adresse de facturation (si nécessaire)
Raison sociale				
Adresse exacte				
Lieu de Domicile				
Téléphone				

Signalisation type

Lieu:

Demande de permis de construire No :

Autorisation communale de travaux d'entretien no :

Nature des travaux prévus (réfection façade, remplacement fenêtres, etc...)

Motif de la demande
champs obligatoire

Objet (réseau)
champs obligatoire

Assainissement (canalisations)

Eau

Construction

Eau & gaz

Déplacement

Gaz

Entretien

Routier (chaussée)

Extention

Routier (trottoir)

Forage

Chauffage à distance

Modification ou entretien domaine public

Electricité

Rupture

Télécommunications

Suppression

Evacuation des eaux

autre

TPF

Genre de revêtement

champs obligatoire

Béton bitumineux (goudron)

Gravier

Pavage

Terrain naturel

Béton

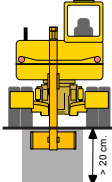

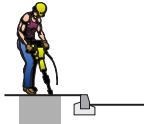
Longueur sur chaussée Largeur sur chaussée

Longueur sur trottoir Largeur sur trottoir

Date début des travaux Date fin des travaux

Lieu et date:

Le requérant:

Fouille sur chaussée & pl. de parc		type	
profondeur > 20 cm.			
	normale	F 1	A 1
	traversée de route	F 2	A 1
	feux de chantier	F 3	A 1
	milieu de chaussée	F 4	A 1
	suppression d'une voie	F 5	A 1
	palettes	F 6	A 1
	priorité	F 7	A 1
	déviation voie adjacente	F 8	A 1
sans différence substantielle de niveau < 20 cm.		type	
	larg. < 50 cm.	F 9	A 1
	larg. > 50 cm.	F 10	A 1
Fouille sur trottoir		Piétons	
	ok > 1.20	F 11	---
	déviation trottoir adjacent	F 12	A 1
	déviation sur chaussée	F 13	A 1

Plans en annexe (obligatoire)

plan de situation 1:500 (avec l'installation de chantier et signalisation)

plan de signalisation (par étape de chantier)

signalisation type (selon tableau)

(ex: A1 F1 F2)

Parcage

- Aucune autorisation de stationnement dans l'enceinte du chantier pour véhicules privés et utilitaires. Parcage selon LCR 37 OSR 30,48,79 - OCR 18, 19, 21

Autorisation de stationnement prolongé (pour véhicules utilitaires cat B ou véhicules automobiles légers)

- Sur demande auprès de la police locale, Grand-Rue 37 (08h00 - 11h30 / 14h00 - 17h00). Présentation du permis de circulation exigé. Uniquement pour l'exploitation d'un chantier.

Réservation de places de parc pour début des travaux (2 jours, ensuite balisage par l'entreprise)

- Adresser au min. 10 jours à l'avance une demande écrite auprès de la police locale.

www.ville-fr.ch\ville officielle\Police\Utilisation du domaine public (Réservation de places de stationnement pour un déménagement ou travaux) ou e-mail: police@ville-fr.ch

REMISE EN ETAT DES FOUILLES

Type I (standard) / & type III (rte à grand trafic)

Type I (standard)

En principe, tapis de qualité identique à l'existant
 AC 11 N min. 3,5 cm.
 Phono-absorbant 3 - 4 cm.
 AC 8 N min. 2,5 cm. (trottoir)

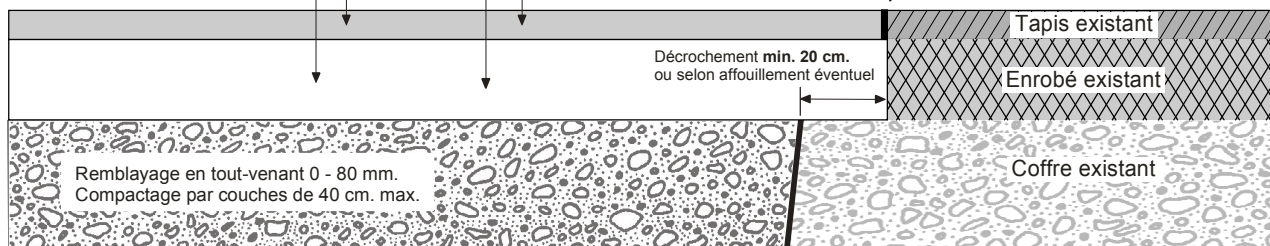
AC T 22 N min. 10 cm.
 AC T 16 N min. 5 cm. (trottoir)

Type III (rte à grand trafic)

En principe:
 1. AC T 22 N 15cm. posé en 2 couches
 2. Fraisage ultérieur ép. 3 ou 4 cm.
 3. Tapis de qualité identique à l'existant
 AC 11 N min. 3,5 cm.
 MR 11 min. 3,5 cm.
 MR 8 min. 3 cm.
 Phono-absorbant 3 - 4 cm.

Selon directives du service du génie civil, de l'environnement et de l'énergie (GCEE)

- Coupe à la scie
 - Application d'une couche de collage
 - Mise en place d'une **bande bitumineuse** pour joints de route BFZ asphaltband ou similaire, section 10 x 30 mm.



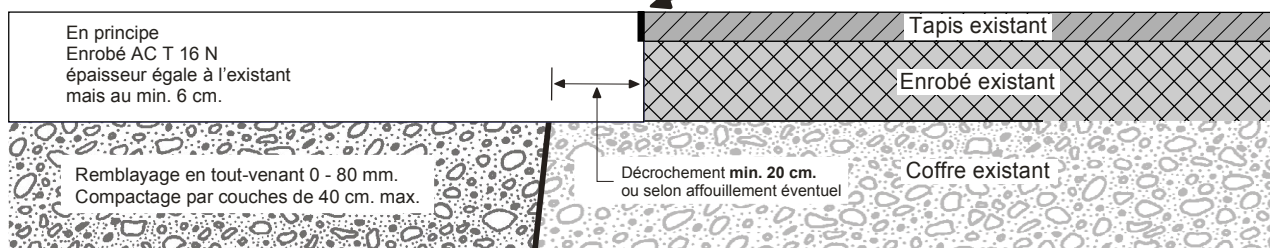
Les normes VSS sont applicables. Les entreprises aviseront la direction de l'Edilité avant la pose de l'enrobé. (service du génie civil, de l'environnement et de l'énergie)

Type II (monocouche)

Selon directives du service du génie civil, de l'environnement et de l'énergie (GCEE)

En principe
 Enrobé AC T 16 N
 épaisseur égale à l'existant
 mais au min. 6 cm.

- Coupe à la scie
 - Mise en place d'une masse pour façon de joint type Dilaplast R



La pose du tapis à froid, comme tapis définitif est exclue. Le tapis à froid posé comme solution provisoire est à remplacer dès que possible par un revêtement selon plan type.

Installations souterraines et aériennes de tiers

		Téléphone	Fax	e-mail
Electricité	GRUPE E, secrétariat, rte de Morat 135, 1763 Granges-Paccot	026 / 352 74 18	026 / 352 51 99	jean-Daniel.messerli@groupe-e-ch
Télécommunications	SWISSCOM SA, IT Network & Infrastructure, CP, 1000 Lusanne 22	0800 / 4767 587	026 / 221 80 61	lines.LS@swisscom.com
	TDC Switzerland AG (Sunrise), Hagenholzerstrasse 20, 8050 Zürich	044 / 307 11 13	058 / 777 66 99	werkleitungen@sunrise.net
	FRINET par Constel SA, rte André-Piller 20, 1762 Givisiez	026 / 460 81 11		tschantzi@constel.ch
Télévision	UPC suisse Sàrl, rue du Caudray 4, 1020 Renens	058 / 388 36 54		plan.romandie@upc.ch
Chauffage à distance	GRUPE E CELSIUS SA, rte de Chantemerle 1, 1763 Granges-Paccot	026 / 352 68 44		lionel.jordan@celsius.ch
Transport publics	TPF SA, rue Louis d'Affry 2, 1700 Fribourg	026 / 351 02 00	026 / 351 02 90	tpf@tpf.ch
Canalisations EU et EC	SERVICE DU GENIE CIVIL, DE L'ENVIRONNEMENT	026 / 351 75 27		charles.Wider@ville-fr.ch
Eclairage public (mobilier)	ET DE L'ENERGIE, rue Joseph-Piller 7, 1700 Fribourg			
Eau potable & Gaz naturel	SINEF SA, rte des Fluides 1, 1762 Givisiez	026 / 350 11 60	026 / 350 11 64	Jean-Baptiste.Pauchard@sinef.ch Laurent.Progin@sinef.ch
Circulation (canalisations optiques, feux, boucles...)	SERVICE DE LA MOBILITE, Grand-Rue 37, 1700 Fribourg	026 / 351 74 45	026 / 351 74 09	serge.raetzo@ville-fr.ch
Parcs & promenades	SERVICE URBANISME ET ARCHITECTURE, PARC ET PROMENADES, allée du cimetière 3, 1700 Fribourg	026 / 323 10 71	026 / 323 35 02	hervé.despond@ville-fr.ch

INFORMATION DIRECTEMENT SUR SITE

SWISSCOM	https://www.swisscom.ch/fr/business/constructiondureseau/informationsreseau.html
UPC	https://www.upc.ch/plan-conduites
VILLE DE FRIBOURG (eau potable, circulation, assainissement, éclairage public)	https://www.sitecof.ch/fribourg/

Signalisation avancée

Intérieur de localité: (sur socle ou lattes, max: 50m. avant le chantier)
Extérieur de localité: (sur lattes, 150 à 250 m. avant le chantier)

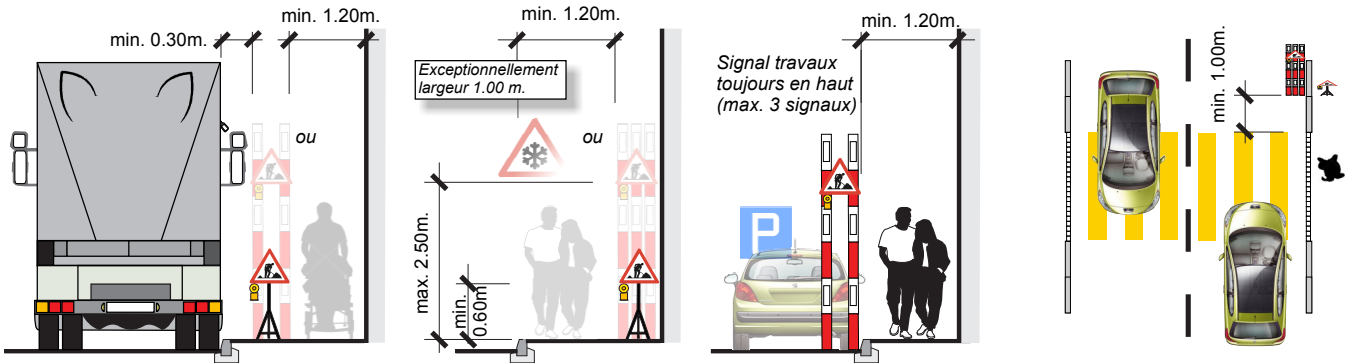
A 1

Situation normale
(sur socle, ou sur lattes)

Situation hivernale
(en période hivernale, neige)

Situation sur chaussée
(si passage piéton < 1.20m.)

Situation
(toujours après le passage piéton)



Fouille sur la chaussée / pl. de parc

F 1

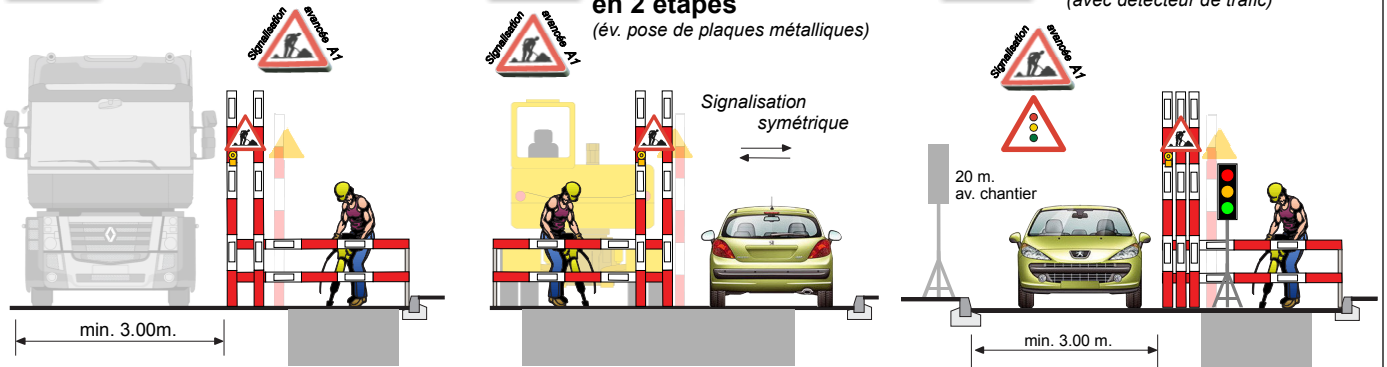
Fouille normale

F 2

Traversée de route en 2 étapes
(év. pose de plaques métalliques)

F 3

Feux de chantier
(avec détecteur de trafic)

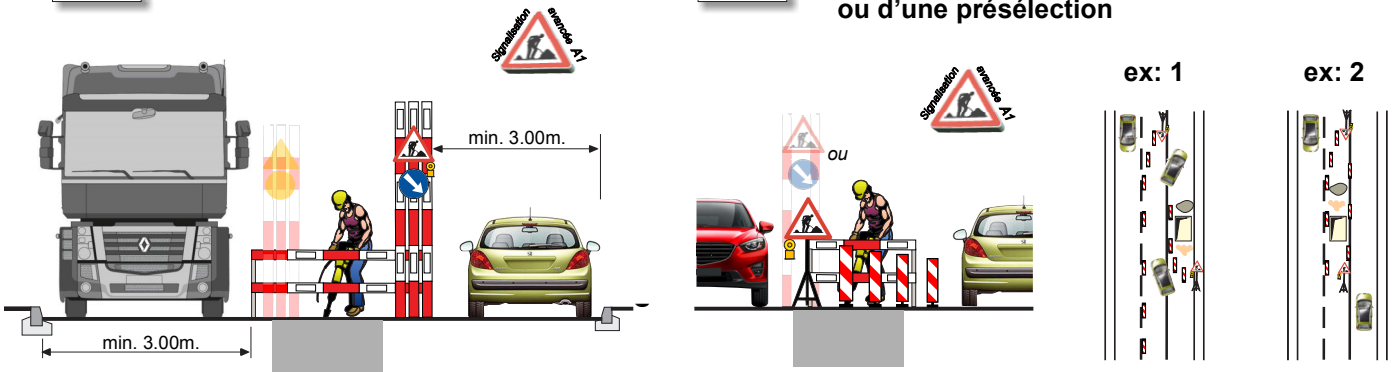


F 4

Au milieu de la chaussée

F 5

Suppression d'une voie de circulation ou d'une présélection

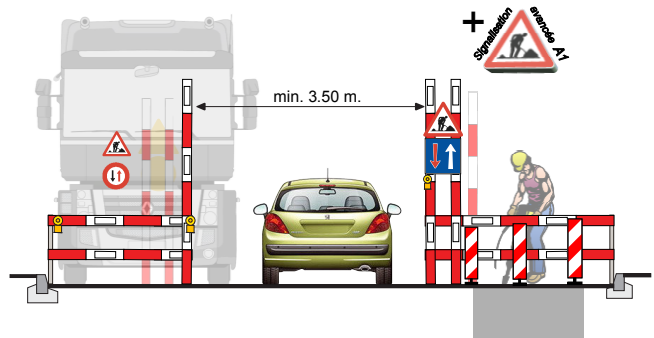
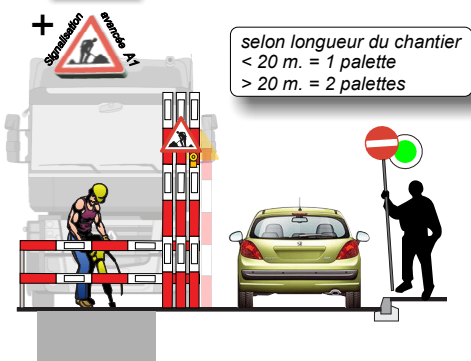


F 6

Signalisation à la palette

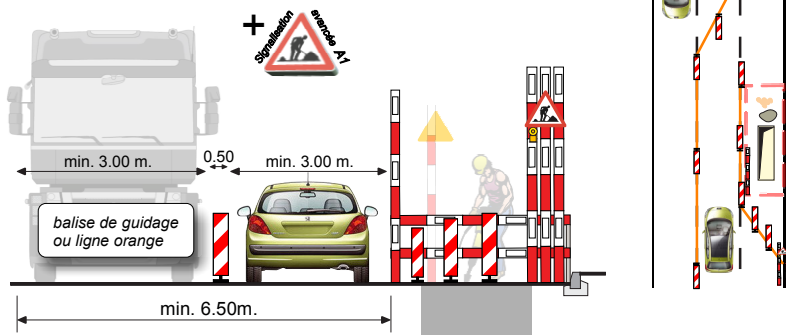
F 7

Réglementation de la priorité



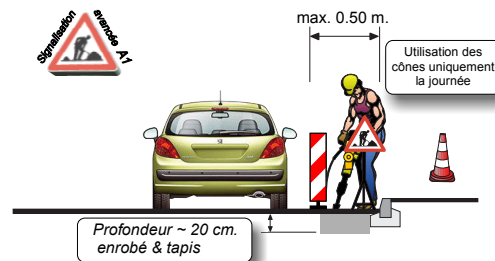
F 8 Déviation sur voie adjacente

(balises de guidage ou ligne orange)



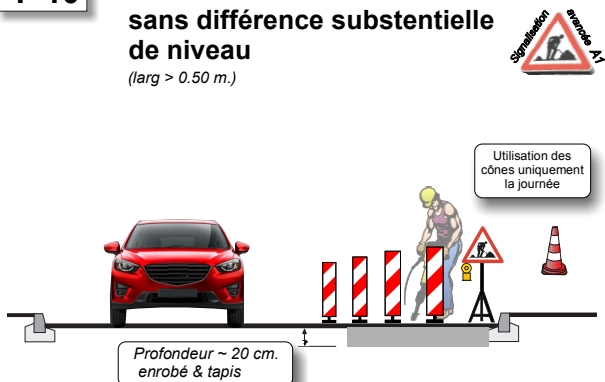
F 9 Fouille sur chaussée sans différence substantielle de niveau

(larg max. 0.50 m.)



F 10 Fouille sur chaussée sans différence substantielle de niveau

(larg > 0.50 m.)

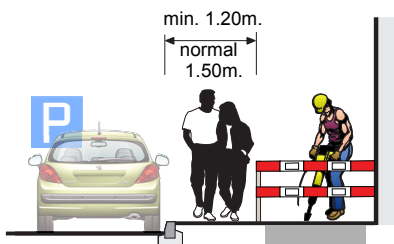


Utilisation des balises de guidage

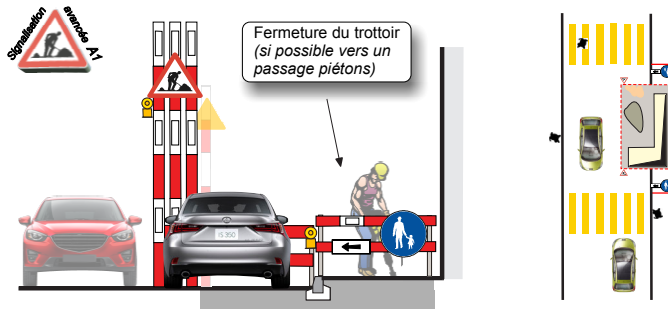


Fouille sur trottoir

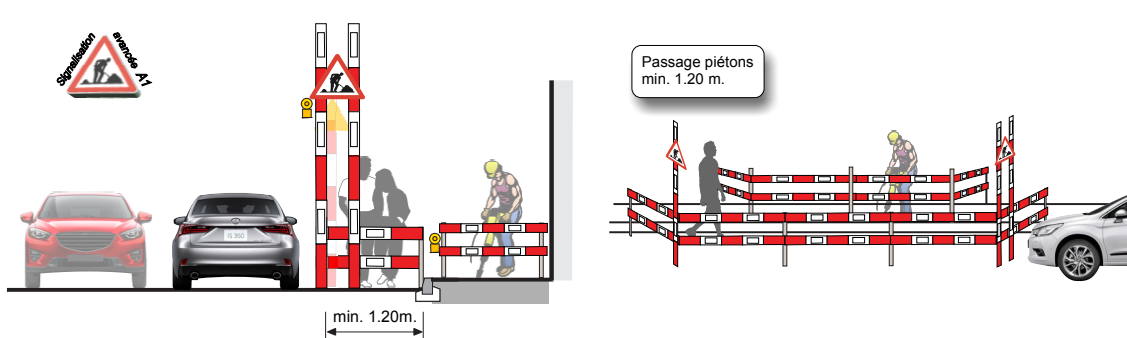
F 11 Fouille normale (avec piétons)



F 12 Déviation des piétons (sur trottoir adjacent)



F 13 Déviation des piétons (sur la chaussée)



Signalisation selon normes VSS 640 886
Signalisation temporaire
 sur routes principales et secondaires

Bases légales
 Loi fédérale sur la circulation routière (LCR)
 Ordonnance sur la signalisation routière (OSR)